



LA RESERVA

RESIDENCIAL

*¡Porque pensamos en ti...
hacemos de tu vida algo extraordinario!*

EXCLUSIVIDAD • PLUSVALÍA • SEGURIDAD



Edificando el Futuro
CONSTRUCTORA

QUIENES SOMOS

En Edificando el Futuro tenemos 17 años desarrollando **espacios inmobiliarios innovadores** que brindan **sensaciones de bienestar**; aportando siempre **valores agregados** que mejoran la **experiencia de vida** de nuestros clientes.



TU CASA EN PACHUCA

Un sin fin de atracciones turísticas y una exquisita oferta gastronómica es lo que te ofrece el estado de **Hidalgo**.

Tu familia y amigos disfrutaran de la vida al máximo en **Pachuca** una ciudad moderna y segura.

En la **Reserva Residencial** vivirás en una comunidad en armonía y en un ambiente tranquilo lleno de paz.

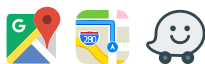




EXCELENTE UBICACIÓN

Ubicado de forma estratégica estamos a tan solo **45 min. de la CDMX** y a 10 minutos del centro de la ciudad.

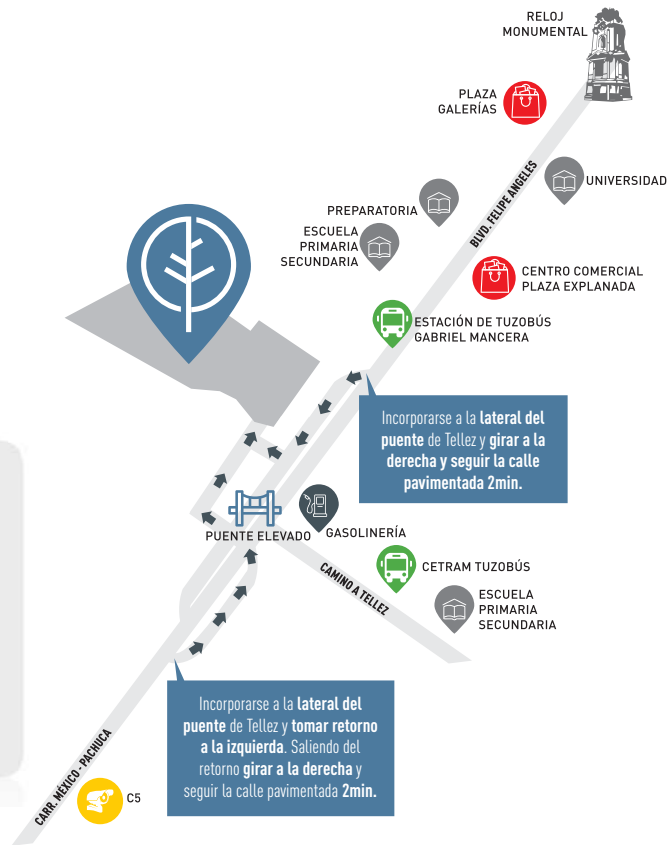
En Android, Iphone o Waze solo busca:
La Reserva Pachuca y traza tu ruta!





CERCA DE TODO

Centros comerciales - Cines - Bancos
Escuelas - Universidades - Tiendas de autoservicio



ECO FRIENDLY

CONCIENCIA ECOLÓGICA

Estamos comprometidos con el medio ambiente por eso contamos con una **planta tratadora de agua** que separa la carga orgánica de las aguas residuales del fraccionamiento, eliminando así al máximo la cantidad de residuos y contaminantes que dañan nuestro medio ambiente.

Ademas contamos con **luminarias tipo LED** las cuales reducen la emisión de CO2 evitando el incremento de concentración de GEI (gases efecto invernadero).





SEGURIDAD

Doble caseta de control vehicular y peatonal para llegar a tu hogar.

Servicio de vigilancia 24/7

Barda perimetral de 4mts. de altura y **malla ciclónica** de 1.5mts.

Cámaras 4k harán que tu familia pueda vivir en paz y tranquilidad.







Multicancha



Petzone



Salón de fiestas



Cancha de Padel



Alberca techada



Cancha de fut5
con pasto sintético



6

AMENIDADES



Piedrin natural
color negro

Louver
como
detalle

Amplios
ventanales
para mas luz

1/2 baño
de visitas



Acacia



105 mt².
terreno



156 mts².
construcción



Recamaras realmente *amplias!*
Cabe tu *king size* y hasta un sofa!



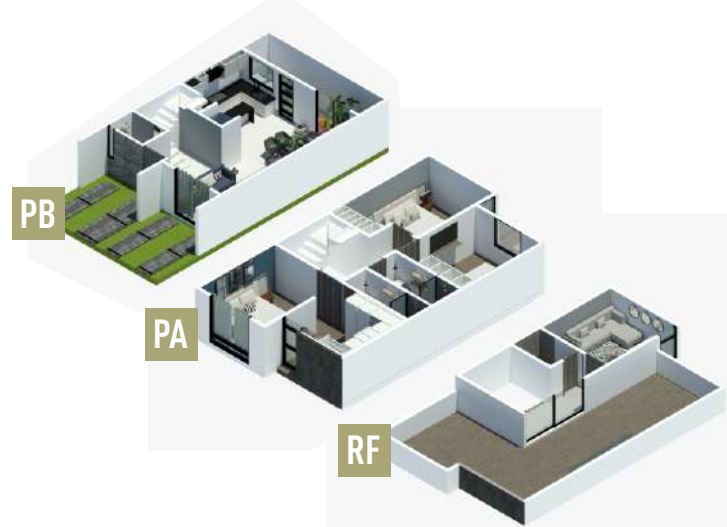
Bonsai



105 mt².
terreno



181 mts².
construcción



El *walking closet* realmente es un vestidor de gran tamaño!

Tiene espacio para una isla y tocador!



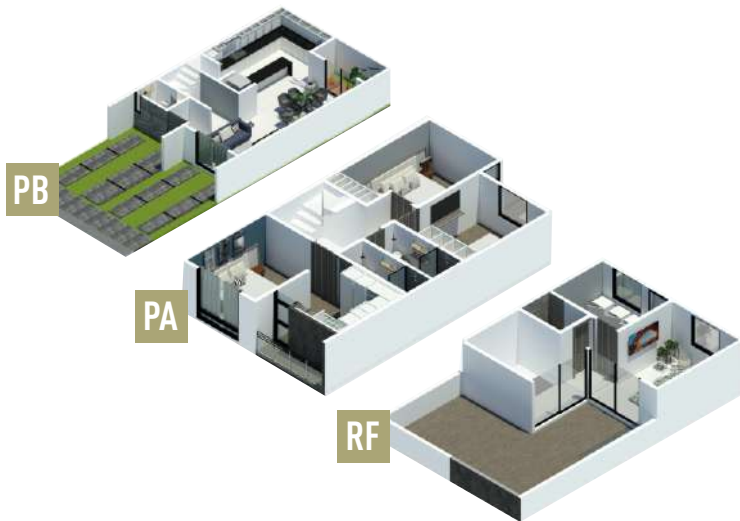
Caoba



105 mt².
terreno



196 mts².
construcción



Family room y roof garden
para que disfrutes grandes momentos
en familia!



DETALLES CONSTRUCTIVOS

- › Losa híbrida armada y aligerada a base de vigueta y bovedilla colada con concreto de 250 f'c.
- › Altura libre entre pisos de 2.70mts.
- › Aplanados interiores en yeso y exterior en estuco
- › Ventanales de piso a techo con cancelería de 2" y 3" Cuprum color negro
- › Domos de cubo de escalera de cristal templado
- › Loseta y pega azulejo Interceramic
- › Cisterna de construcción tradicional de 8,000 lts.
- › Tinaco de 1,100 litros Rotoplas
- › Piedra laja y pedrín natural en fachada
- › Puertas interiores de melamina



AMENIDADES

Alberca, cancha de padel, salón de eventos, cancha de fútbol, petzone, multicancha y área comercial

ECOLOGÍA

Porque sabemos la importancia que es para tí cuidar el planeta contamos con luminarias tipo led y una planta tratadora de aguas residuales.

UBICACIÓN

Cerca de todo para darle comodidad a tu vida. Centros comerciales, cines, escuelas y cerca de las principales vialidades que te llevaran a cualquier lado en tan solo minutos.



PLUSVALÍA

Te garantizamos mínimo el 11% de plusvalía en tan solo 1 años

GARANTÍA

Las casas no tienen palabra de honor... pero nosotros sí. Garantizamos nuestras casas ya que las construimos con amor, pasión y con los mejores materiales.

SEGURIDAD

Portones automáticos y circuito cerrado en cada privada y en los accesos. Además, contamos con elementos de seguridad para que tu familia viva en paz y tranquilidad.

RAZONES PARA ADQUIRIR TU CASA CON NOSOTROS





 www.lareservapachuca.com